

Sa 01.10.2011 18.30 Uhr St. Joseph
Hl. Messe
Mitwirkung der Chorgemeinschaft St. Joseph
Ltg.: Annelie Schweinsberg

So 02.10.2011 10.00 Uhr Hl. Geist
Hl. Messe (Erntedank)
Mitwirkung der Kirchenchöre Hl. Geist/
Hl. Schutzengel
Ltg.: Annelie Schweinsberg

So 02.10.2011 10.00 Uhr Hl. Schutzengel
Hl. Messe (Patrozinium)
Mitwirkung des Chores „Human voices“
Ltg.: Agnes Pesti

So 09.10.2011 10.00 Uhr Hl. Geist
Hl. Messe
Mitwirkung des Chores „Cantate“
Ltg.: Michael Kampmann

So 09.10.2011 11.15 Uhr St. Nikolaus
Hl. Messe
Mitwirkung des neuen Kinderchores St. Nikolaus
Ltg.: Agnes Pesti

Sa 15.10.2011 18.30 Uhr St. Nikolaus
Hl. Messe
Mitwirkung des Kirchenchores St. Nikolaus
Ltg.: Simone Hirsch-Bicker

So 16.10.2011 09.30 Uhr St. Elisabeth
Hl. Messe
„Ego clamavi...“
Mitwirkung der Choralchola St. Elisabeth
Ltg.: Wolfgang Davidheimann

So 16.10.2011 17.00 Uhr Hl. Schutzengel
Orgelkonzert
zum 10-jährigen Bestehen der Orgel
Werke von Franz Liszt und Komponisten aus seiner Zeit
Susanne Miekisch - Gesang
Agnes Pesti – Orgel
Eintritt: frei, um eine Spende wird gebeten

So 22.10.2011 17.00 Uhr Hl. Schutzengel
Hl. Messe
Mitwirkung der Kirchenchöre Hl. Geist/
Hl. Schutzengel
Ltg.: Leonhard Schady

So 23.10.2011 10.00 Uhr St. Elisabeth
Hl. Messe
Mitwirkung des Instrumentalkreises St. Elisabeth
Ltg.: Ursula Rudersdorf

So 23.10.2011 11.30 Uhr St. Joseph
Hl. Messe
Mitwirkung der Band St. Joseph
Ltg.: Helmut Fleer

So 27.10.2011 21.00 Uhr St. Joseph
Taizé-Gebet
Mitwirkung des Chores „Cantate“
Ltg.: Michael Kampmann

Di 01.11.2011 10.00 Uhr St. Elisabeth
Hl. Messe (Allerheiligen)
„Gaudeamus...“
Mitwirkung der Choralchola St. Elisabeth
Ltg.: Wolfgang Davidheimann

Di 01.11.2011 10.00 Uhr Hl. Geist
Hl. Messe (Allerheiligen)
Mitwirkung der Chorgemeinschaft St. Joseph
Ltg.: Annelie Schweinsberg

Fr 11.11.11 19.11 Uhr St. Elisabeth
111 Jahre Kirchenchor St. Elisabeth

Buntes Programm für alle Interessierten

Kirchenchor St. Elisabeth
Ltg.: Simone Hirsch-Bicker

Gesangsgruppe „Pünktchen“
Ltg.: Axel Davidheimann

Unterhaltung am Klavier
Dominik Gerhard

Karten: bei allen Vorstandsmitgliedern des Kirchenchores

Sa 12.11.2011 17.00 Uhr Hl. Schutzengel
Hl. Messe
Mitwirkung der Kirchenchöre Hl. Geist/
Hl. Schutzengel
Ltg.: Leonhard Schady

Sa 12.11.2011 18.30 Uhr St. Joseph
Hl. Messe
Mitwirkung der Chorgemeinschaft St. Joseph
Ltg.: Annelie Schweinsberg

So 13.11.2011 11.15 Uhr St. Nikolaus
Familienmesse
Mitwirkung des Chores „Human voices“
Ltg.: Agnes Pesti

Sa 19.11.2011 16.00 Uhr Hl. Geist-Hospital
Mitwirkung des Instrumentalkreises St. Elisabeth
Ltg.: Ursula Rudersdorf

Sa 19.11.2011 18.00 Uhr St. Elisabeth
Hl. Messe
Mitwirkung des Kirchenchores St. Elisabeth
Ltg.: Simone Hirsch-Bicker

Do 24.11.2011 21.00 Uhr St. Joseph
Taizé-Gebet
Mitwirkung der Chorgemeinschaft St. Joseph
Ltg.: Annelie Schweinsberg

Sa 26.11.2011 18.30 Uhr St. Joseph
Hl. Messe (1. Advent)
Mitwirkung der Chorgemeinschaft St. Joseph
Ltg.: Annelie Schweinsberg

So 27.11.2011 10.00 Uhr Hl. Geist
Hl. Messe (1. Advent)
Mitwirkung der Kirchenchöre Hl. Geist/
Hl. Schutzengel
Ltg.: Leonhard Schady

So 27.11.2011 11.00 Uhr St. Elisabeth
Hl. Messe (1. Advent)
Mitwirkung des Instrumentalkreises St. Elisabeth
Ltg.: Ursula Rudersdorf

So 27.11.2011 11.15 Uhr St. Nikolaus
Familienmesse (1. Advent)
Mitwirkung des Kinderchores St. Nikolaus
Ltg.: Agnes Pesti

So 27.11.2011 11.30 Uhr St. Joseph
Hl. Messe (1. Advent)
Mitwirkung der Band St. Joseph
Ltg.: Helmut Fleer

Sa 03.12.2011 18.00 Uhr St. Elisabeth
Firmung
Mitwirkung des Jugendchores St. Elisabeth
Ltg.: Simone Hirsch-Bicker

So 04.12.2011 08.30 Uhr St. Joseph
Hl. Messe (Barbarafeier/KAB)
Mitwirkung der Chorgemeinschaft St. Joseph und
Kirchenchöre Hl. Geist/Hl. Schutzengel
Ltg.: Annelie Schweinsberg/Leonard Schady

So 04.12.2011 09.30 Uhr St. Elisabeth
Hl. Messe (2. Advent)
„Populus sion...“
Mitwirkung der Choralschola St. Elisabeth
Ltg.: Wolfgang Davidheimann

Fr 04.12.2011 10.00 Uhr Hl. Schutzengel
Firmung
Mitwirkung der Gruppe „Sonore Sacro“
Ltg.: Thomas Püttmann
Orgel: Simone Hirsch-Bicker

So 04.12.2011 11.30 Uhr St. Joseph
Hl. Messe (2. Advent)
Mitwirkung des neuen Kinderchores St. Joseph
Ltg.: Agnes Pesti

Di 06.12.2011 18.30 Uhr St. Nikolaus
Familienmesse (Patrozinium)
Mitwirkung des Kirchenchores St. Nikolaus
Ltg.: Simone Hirsch-Bicker

Fr 09.12.2011 18.30 Uhr St. Joseph
Firmung
Mitwirkung der Band St. Joseph
Ltg.: Helmut Fleer

Sa 10.12.2011 18.00 Uhr St. Elisabeth
Hl. Messe (3. Advent)
Mitwirkung des Instrumentalkreises St. Elisabeth
Ltg.: Ursula Rudersdorf

So 11.12.2011 10.00 Uhr Hl. Schutzengel
Hl. Messe (10 jähriges Bestehen der Orgel)
Mitwirkung des Chores „Human voices“
Ltg.: Agnes Pesti

Sa 17.12.2011 16.00 Uhr Hl. Geist-Hospital
4. Advent
Mitwirkung des Instrumentalkreises St. Elisabeth
Ltg.: Ursula Rudersdorf

So 18.12.2011 11.15 Uhr St. Nikolaus
Familienmesse (4. Advent)
Mitwirkung des Kinderchores St. Nikolaus
Ltg.: Agnes Pesti

Do 22.12.2011 18.00 Uhr St. Vinzenz-Krankenh.
Singen auf den Stationen
Kirchenchor St. Nikolaus
Ltg.: Simone Hirsch-Bicker

Do 22.12.2011 21.00 Uhr St. Joseph
Taizé-Gebet
Mitwirkung des Chores „Cantate“
Ltg.: Michael Kampmann

Änderungen vorbehalten
Redaktionsschluß der Ausgabe 01/2012 bis 03/2012: 01.12.2011
Erscheinungsdatum der nächsten Ausgabe: 20.12.2011
Veranstaltungshinweise bitte an Simone Hirsch-Bicker
simone.hirschbicker@yahoo.de
Tel.: 0201/609 98 98

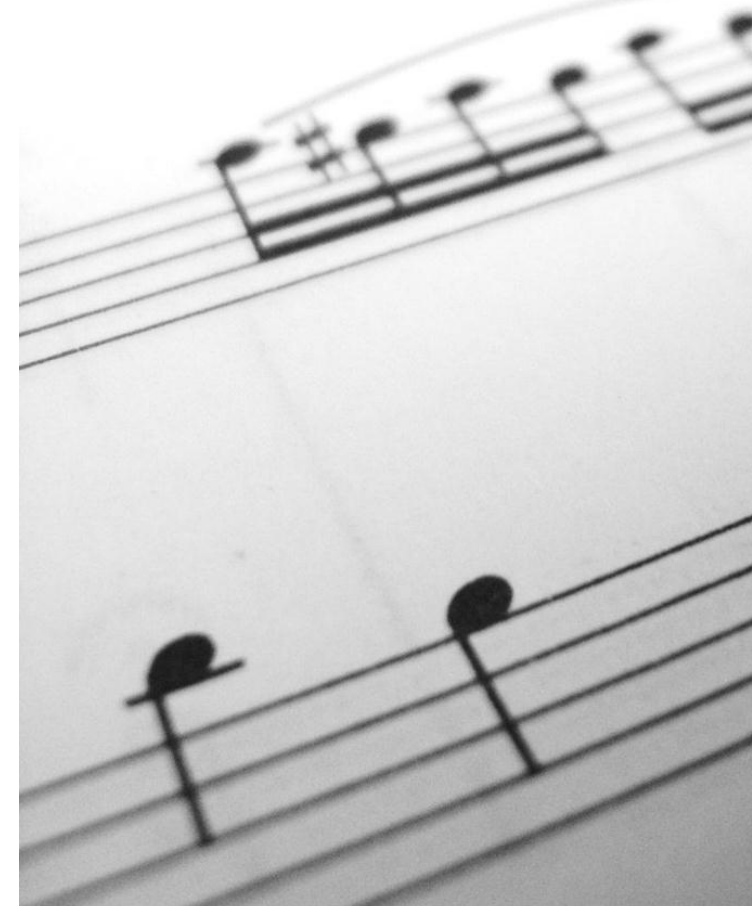


Kirchenmusik

in den Gemeinden der Pfarrei

ST. NIKOLAUS

Oktober bis Dezember 2011



Sa 24.12.2011 16.00 Uhr St. Joseph

Kinderkrippenfeier

Mitwirkung der Band St. Joseph

Ltg.: Helmut Fleer

Sa 24.12.2011 17.30 Uhr Hl. Schutzengel

Christmette

Mitwirkung des Chores „Human voices“

Ltg.: Agnes Pesti

Sa 24.12.2011 18.00 Uhr Hl. Geist

Christmette

Mitwirkung des Chores „Cantate“

Ltg.: Michael Kampmann

Sa 24.12.2011 18.30 Uhr St. Elisabeth

Christmette

Mitwirkung des Kirchenchores St. Elisabeth

Ltg.: Simone Hirsch-Bicker

Sa 24.12.2011 22.00/22.30 Uhr St. Joseph

Einstimmung und Christmette

Mitwirkung der Chorgemeinschaft St. Joseph und
einem Orchester

Ltg.: Annelie Schweinsberg

So 25.12.2011 10.00 Uhr St. Elisabeth

Hl. Messe (1. Weihnachtstag)

„Puer natus est...“

Mitwirkung der Choralschola St. Elisabeth

Ltg.: Wolfgang Davidheimann

Mo 26.12.2011 10.00 Uhr Hl. Geist

Hl. Messe (2. Weihnachtstag)

Mitwirkung des Chores „Tarpaulin Singers“

Ltg.: Agnes Pesti

Mo 26.12.2011 11.15 Uhr St. Nikolaus

Hl. Messe (2. Weihnachtstag)

Mitwirkung des Kirchenchores St. Nikolaus

Ltg.: Simone Hirsch-Bicker

Sa 31.12.2011 17.00 Uhr Hl. Schutzengel

Jahresabschluss-Messe

Mitwirkung der Kirchenchöre Hl. Geist/
Hl. Schutzengel

Ltg.: Leonhard Schady

Vorankündigung:

So 08.01.2012 15.00/17.00Uhr HI. Geist

Weihnachtskonzert

Chor „Cantate“

Ltg.: Michael Kampmann

Chor „Con Brio“

Ltg.: Simone Hirsch-Bicker

Beginn um 15.00 Uhr mit Kaffee, Keksen und Kuchen
in der Unterkirche.

Anschließend um 17.00 Uhr Konzert zum zuhören und
mitsingen in der Kirche.

Vorankündigung:

So 15.01.2012 16.00Uhr St. Joseph

Konzert

Essen-Steeler Kinder- und Jugendchor

Ltg.: Reinhold Ix

Ehemaligen Chor des Essen-Steeler Kinderchores

Ltg.: Ferdinand Schüngel

Eintritt: frei, um eine Spende wird gebeten